

19D 2D

SUPERFICIE ÚTIL INTERIOR

	D
Vestibulo	4,08 m ²
Paso	3,00 m ²
Cocina	9,36 m ²
Salón - comedor	22,69 m ²
Baño 1	4,44 m ²
Baño 2	4,12 m ²
Dormitorio 1	15,83 m ²
Dormitorio 2	10,19 m ²
Dormitorio 3	

Total Sup. Útil Interior 73,71 m²

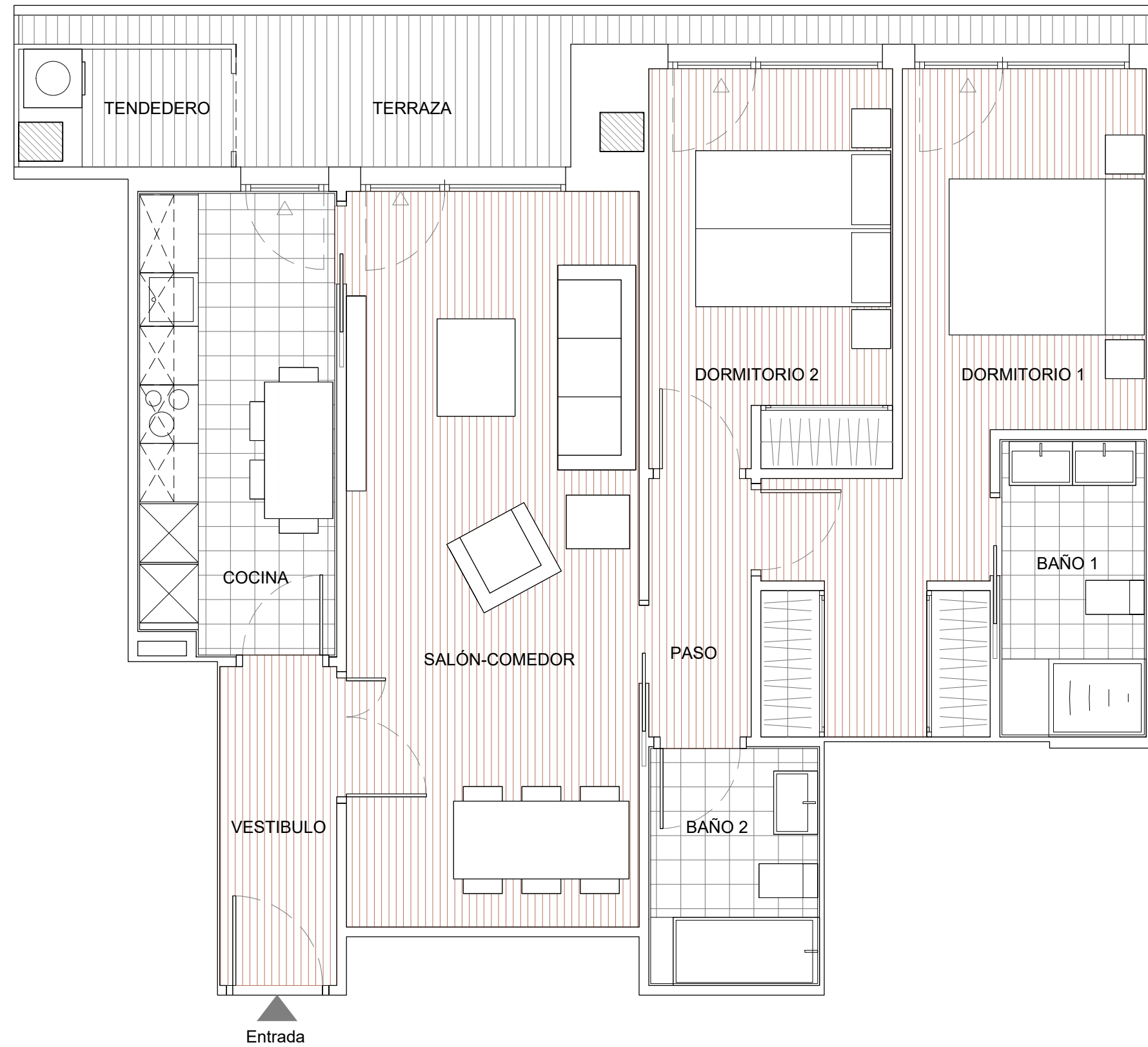
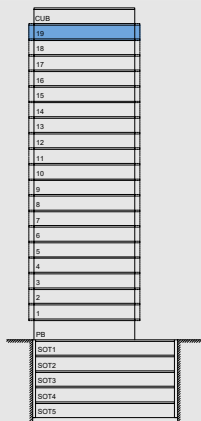
SUPERFICIE ÚTIL EXTERIOR

Tendedero	2,40 m ²
Terraza S/2	4,58 m ²

Total Sup. Útil Exterior 6,98 m²

TOTAL SUP. ÚTIL 80,69 m²

TOTAL SUP. CONSTRUIDA: 110,77 m²



0 1 2 3
Escala Gráfica

* Hasta la redacción del proyecto técnico correspondiente plano orientativo no vinculante ni contractual, pudiendo ser modificado por requerimientos técnicos o administrativos.