

# 18B 3D

## SUPERFICIE ÚTIL INTERIOR

	B
Vestibulo	6,62 m <sup>2</sup>
Paso	3,14 m <sup>2</sup>
Cocina	8,59 m <sup>2</sup>
Salón - comedor	20,32 m <sup>2</sup>
Baño 1	3,79 m <sup>2</sup>
Baño 2	3,41 m <sup>2</sup>
Dormitorio 1	15,40 m <sup>2</sup>
Dormitorio 2	10,48 m <sup>2</sup>
Dormitorio 3	9,16 m <sup>2</sup>

**Total Sup. Útil Interior 80,91 m<sup>2</sup>**

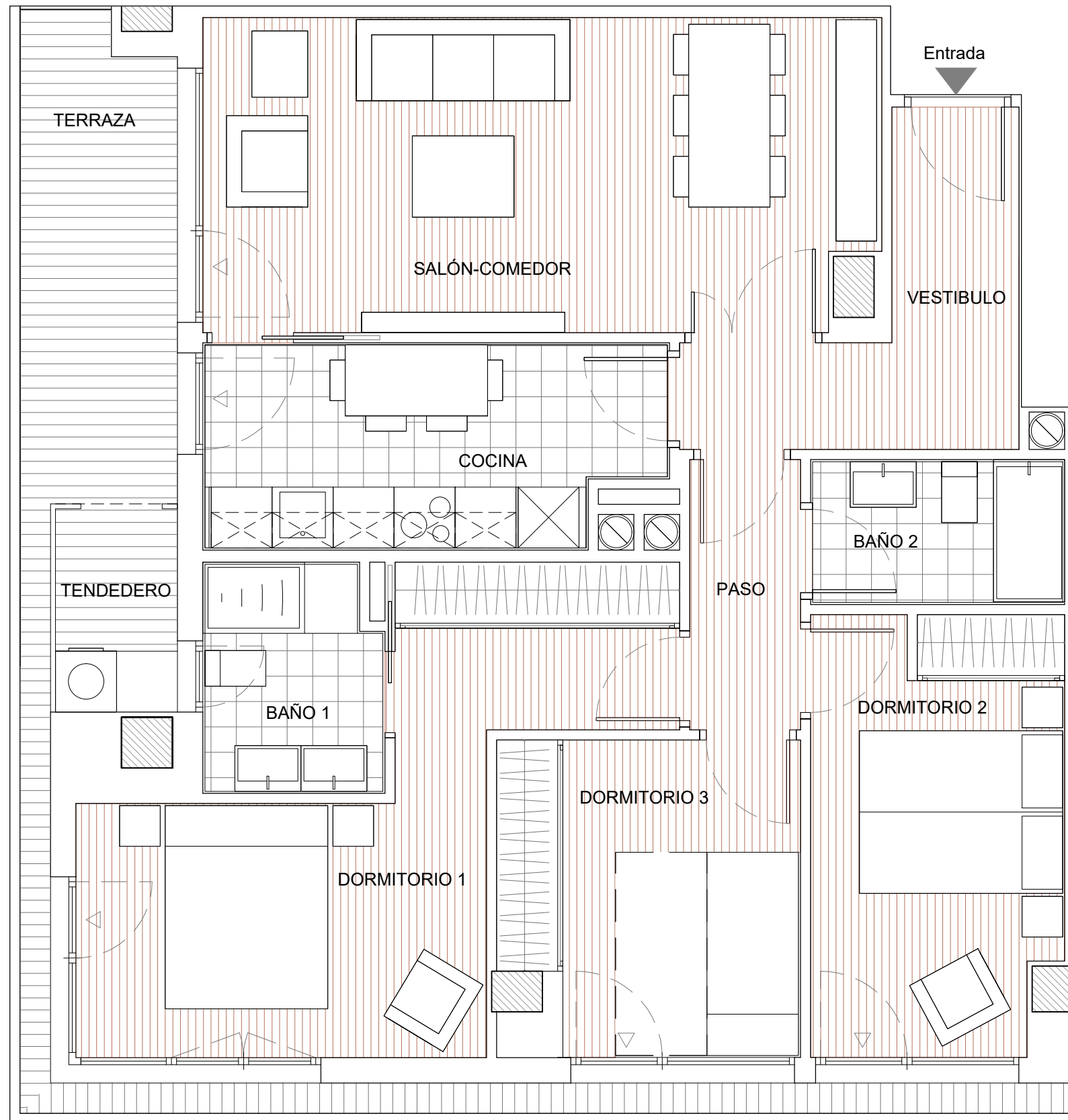
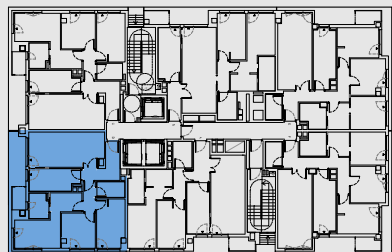
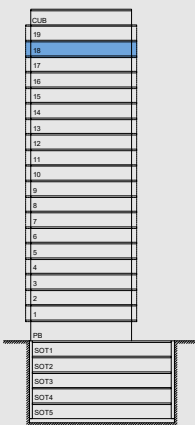
## SUPERFICIE ÚTIL EXTERIOR

Tendedero	2,40 m <sup>2</sup>
Terraza S/2	7,13 m <sup>2</sup>

**Total Sup. Útil Exterior 9,53 m<sup>2</sup>**

**TOTAL SUP. ÚTIL 90,44 m<sup>2</sup>**

**TOTAL SUP. CONSTRUIDA: 126,44 m<sup>2</sup>**



0 1 2 3  
Escala Gráfica

\* Hasta la redacción del proyecto técnico correspondiente plano orientativo no vinculante ni contractual, pudiendo ser modificado por requerimientos técnicos o administrativos.