

17C 3D

SUPERFICIE ÚTIL INTERIOR

	C
Vestibulo	6,62 m ²
Paso	3,14 m ²
Cocina	8,59 m ²
Salón - comedor	20,31 m ²
Baño 1	3,76 m ²
Baño 2	3,30 m ²
Dormitorio 1	15,40 m ²
Dormitorio 2	10,65 m ²
Dormitorio 3	9,09 m ²

Total Sup. Útil Interior 80,86 m²

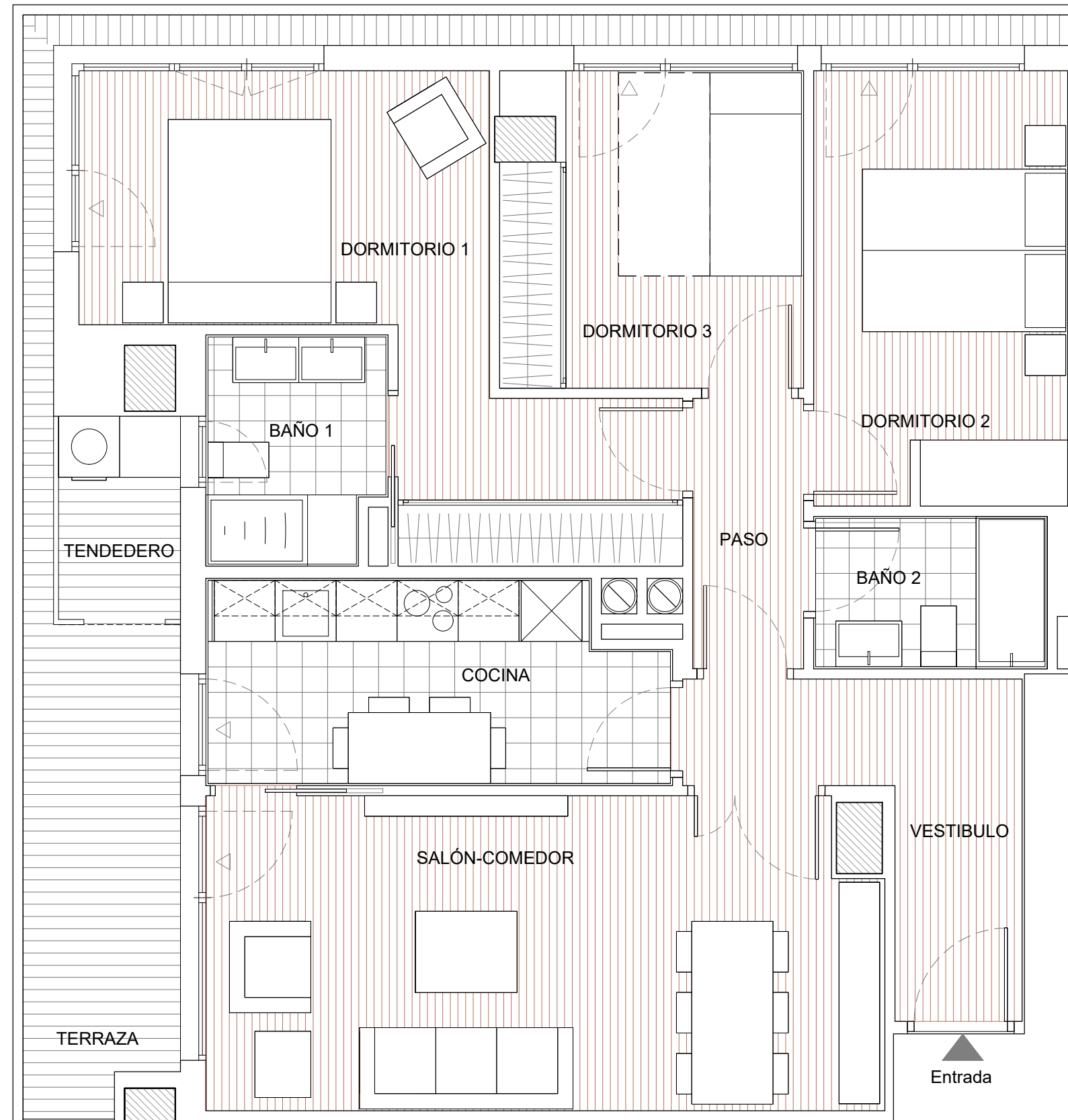
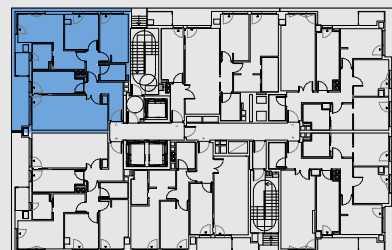
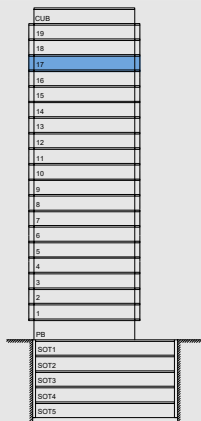
SUPERFICIE ÚTIL EXTERIOR

Tendedero	2,40 m ²
Terraza S/2	7,16 m ²

Total Sup. Útil Exterior 9,56 m²

TOTAL SUP. ÚTIL 90,42 m²

TOTAL SUP. CONSTRUIDA: 126,50 m²



0 1 2 3
Escala Gráfica

* Hasta la redacción del proyecto técnico correspondiente plano orientativo no vinculante ni contractual, pudiendo ser modificado por requerimientos técnicos o administrativos.