

16D 2D

SUPERFICIE ÚTIL INTERIOR

| | D |
|-----------------|----------------------|
| Vestibulo | 4,08 m ² |
| Paso | 3,00 m ² |
| Cocina | 9,36 m ² |
| Salón - comedor | 22,69 m ² |
| Baño 1 | 4,44 m ² |
| Baño 2 | 4,12 m ² |
| Dormitorio 1 | 15,83 m ² |
| Dormitorio 2 | 10,19 m ² |
| Dormitorio 3 | |

Total Sup. Útil Interior 73,71 m²

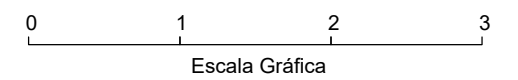
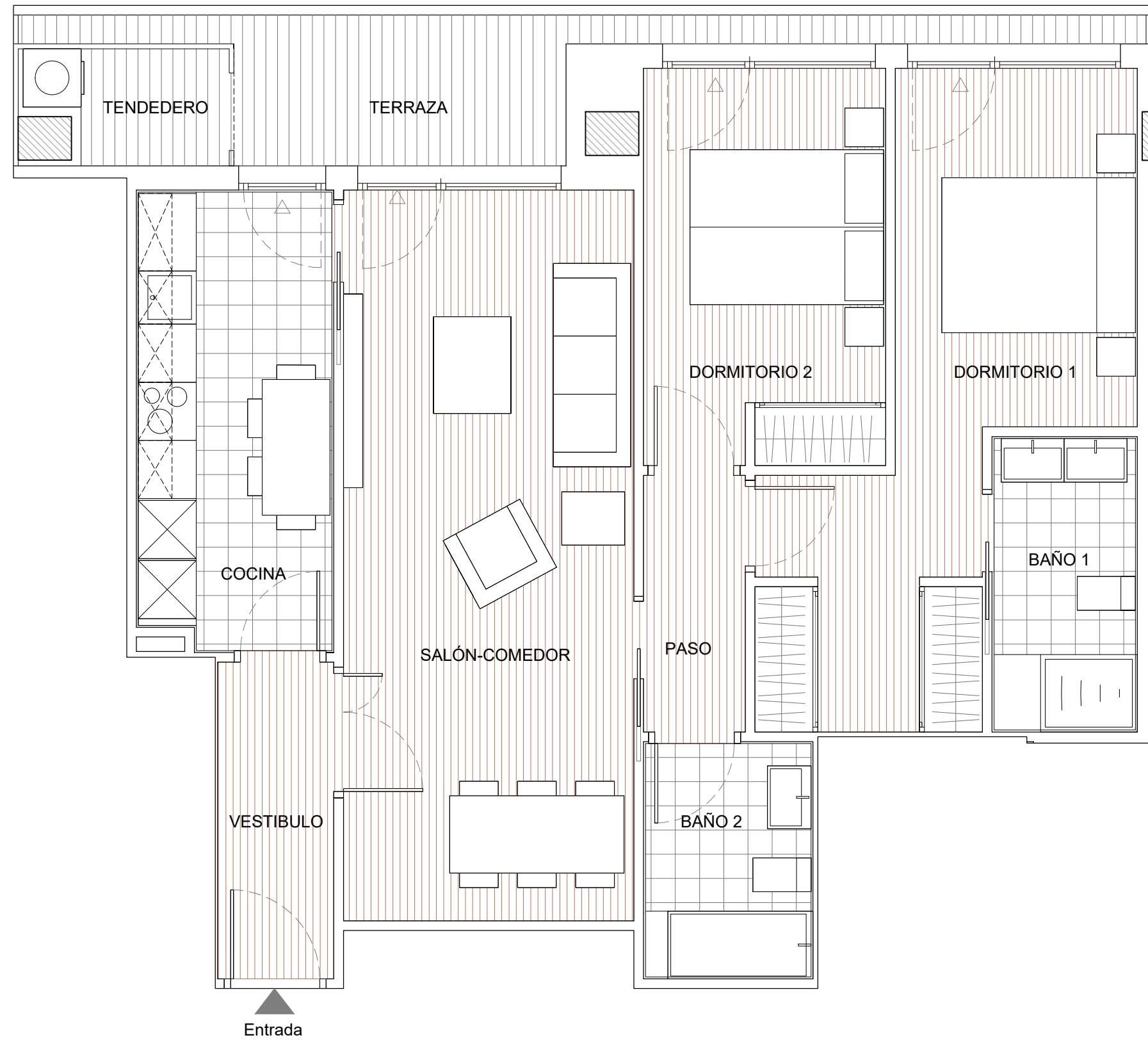
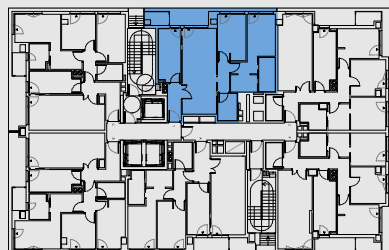
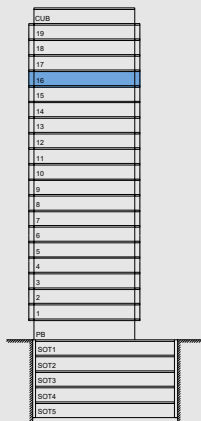
SUPERFICIE ÚTIL EXTERIOR

| | |
|-------------|---------------------|
| Tendedero | 2,40 m ² |
| Terraza S/2 | 4,58 m ² |

Total Sup. Útil Exterior 6,98 m²

TOTAL SUP. ÚTIL 80,69 m²

TOTAL SUP. CONSTRUIDA: 110,77 m²



* Hasta la redacción del proyecto técnico correspondiente plano orientativo no vinculante ni contractual, pudiendo ser modificado por requerimientos técnicos o administrativos.