

15E 3D

SUPERFICIE ÚTIL INTERIOR

	E
Vestibulo	
Paso	10,14 m ²
Cocina	10,02 m ²
Salón - comedor	19,84 m ²
Baño 1	4,55 m ²
Baño 2	3,33 m ²
Dormitorio 1	13,56 m ²
Dormitorio 2	9,61 m ²
Dormitorio 3	10,45 m ²

Total Sup. Útil Interior 81,50 m²

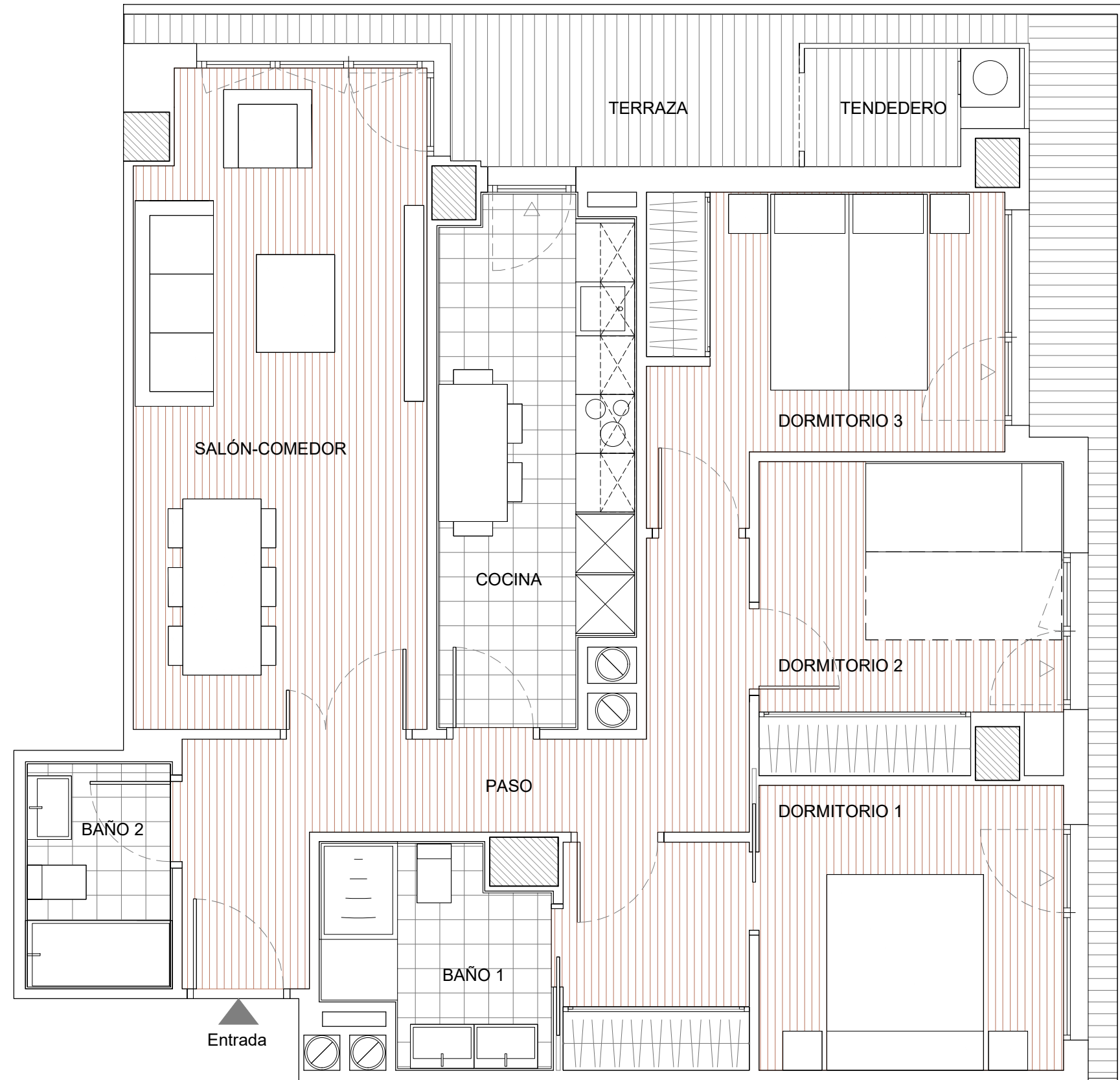
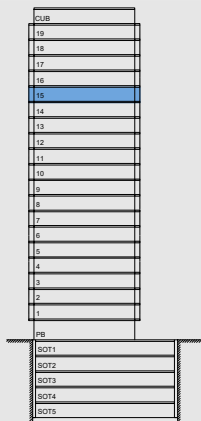
SUPERFICIE ÚTIL EXTERIOR

Tendedero	2,47 m ²
Terraza S/2	7,49 m ²

Total Sup. Útil Exterior 9,96 m²

TOTAL SUP. ÚTIL 91,46 m²

TOTAL SUP. CONSTRUIDA: 127,41 m²



0 1 2 3
Escala Gráfica

* Hasta la redacción del proyecto técnico correspondiente plano orientativo no vinculante ni contractual, pudiendo ser modificado por requerimientos técnicos o administrativos.