

12F 3D

SUPERFICIE ÚTIL INTERIOR

	F
Vestibulo	
Paso	10,09 m ²
Cocina	10,14 m ²
Salón - comedor	20,64 m ²
Baño 1	4,41 m ²
Baño 2	3,37 m ²
Dormitorio 1	13,18 m ²
Dormitorio 2	9,58 m ²
Dormitorio 3	10,45 m ²

Total Sup. Útil Interior 81,86 m²

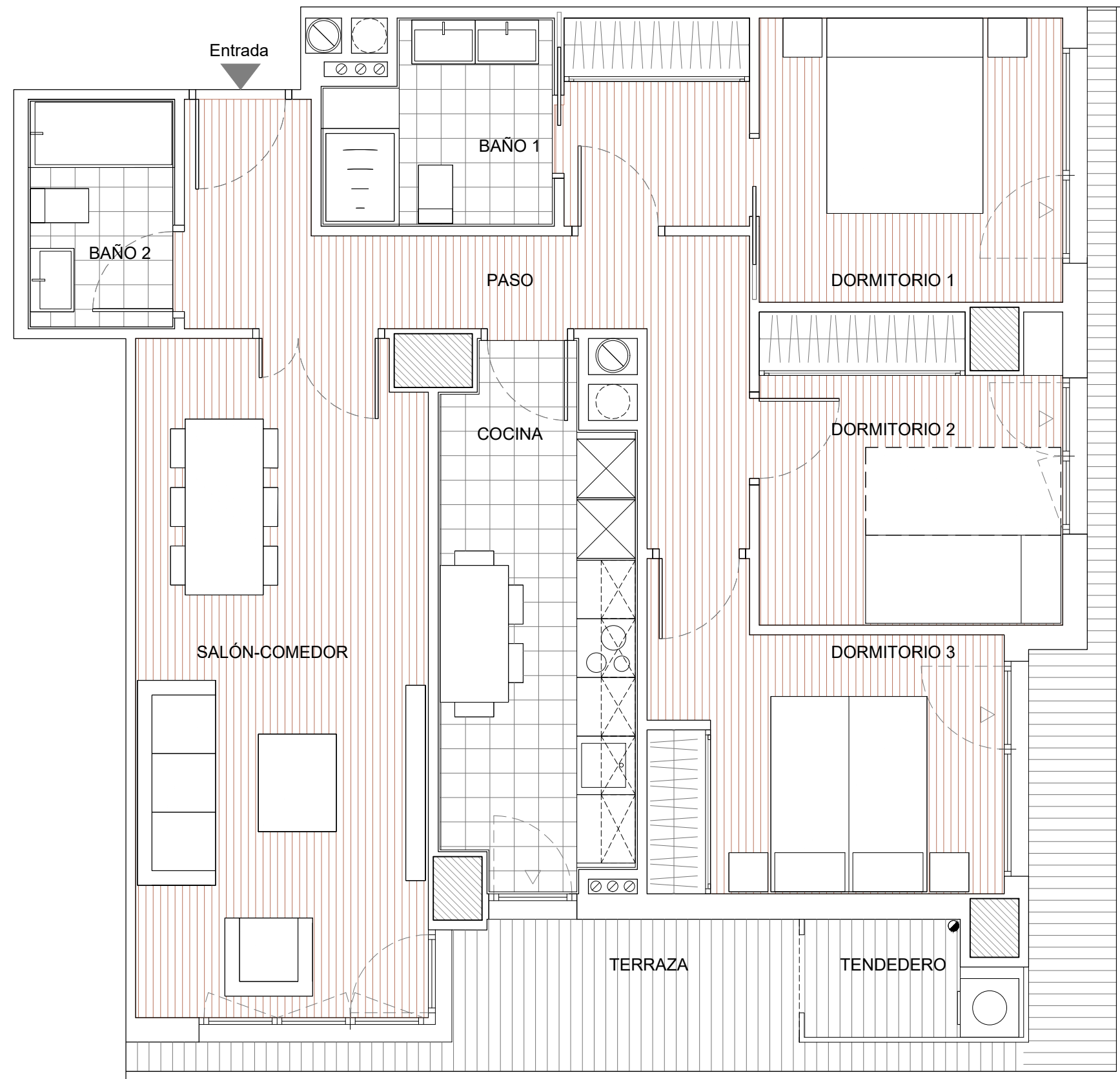
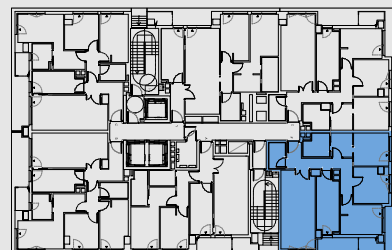
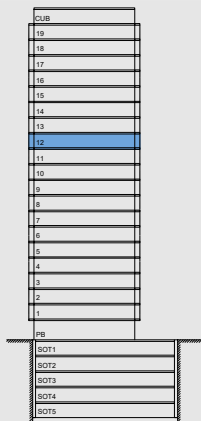
SUPERFICIE ÚTIL EXTERIOR

Tendedero	2,40 m ²
Terraza S/2	7,49 m ²

Total Sup. Útil Exterior 9,89 m²

TOTAL SUP. ÚTIL 91,75 m²

TOTAL SUP. CONSTRUIDA: 127,68 m²



0 1 2 3

Escala Gráfica

* Hasta la redacción del proyecto técnico correspondiente plano orientativo no vinculante ni contractual, pudiendo ser modificado por requerimientos técnicos o administrativos.