

# 8B 3D

## SUPERFICIE ÚTIL INTERIOR

B	
Vestibulo	6,62 m <sup>2</sup>
Paso	3,14 m <sup>2</sup>
Cocina	8,76 m <sup>2</sup>
Salón - comedor	20,30 m <sup>2</sup>
Baño 1	3,79 m <sup>2</sup>
Baño 2	3,41 m <sup>2</sup>
Dormitorio 1	15,40 m <sup>2</sup>
Dormitorio 2	10,41 m <sup>2</sup>
Dormitorio 3	9,02 m <sup>2</sup>

**Total Sup. Útil Interior 80,85 m<sup>2</sup>**

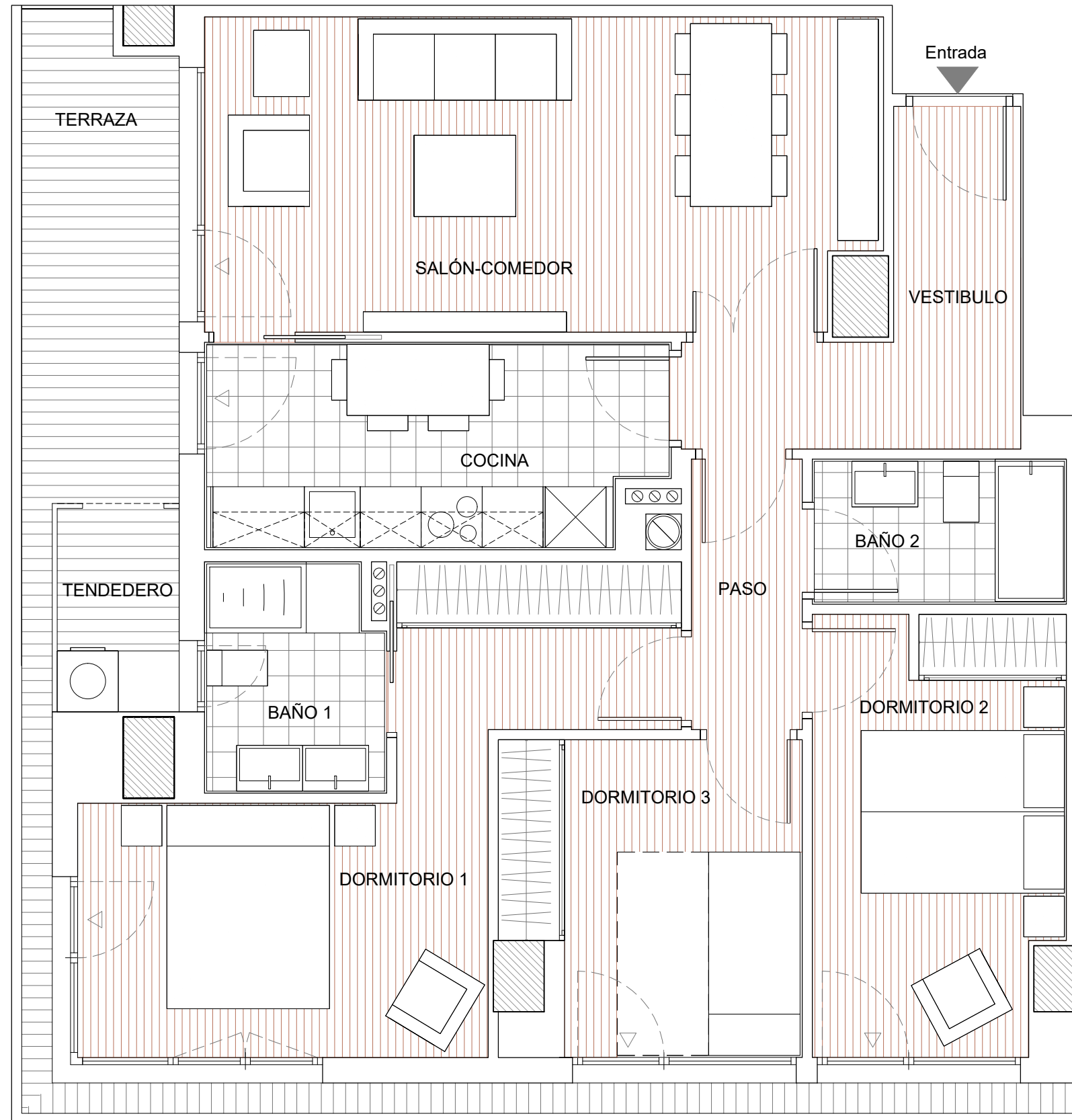
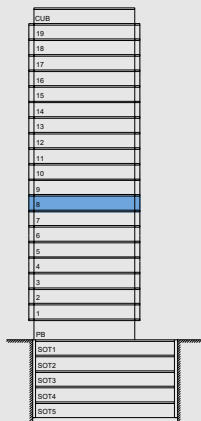
## SUPERFICIE ÚTIL EXTERIOR

Tendedero	2,40 m <sup>2</sup>
Terraza S/2	7,13 m <sup>2</sup>

**Total Sup. Útil Exterior 9,53 m<sup>2</sup>**

**TOTAL SUP. ÚTIL 90,38 m<sup>2</sup>**

**TOTAL SUP. CONSTRUIDA: 126,44 m<sup>2</sup>**



Escala Gráfica

\* Hasta la redacción del proyecto técnico correspondiente plano orientativo no vinculante ni contractual, pudiendo ser modificado por requerimientos técnicos o administrativos.