

# 5D 2D

## SUPERFICIE ÚTIL INTERIOR

	D
Vestibulo	4,08 m <sup>2</sup>
Paso	3,00 m <sup>2</sup>
Cocina	9,36 m <sup>2</sup>
Salón - comedor	22,69 m <sup>2</sup>
Baño 1	4,44 m <sup>2</sup>
Baño 2	4,12 m <sup>2</sup>
Dormitorio 1	15,83 m <sup>2</sup>
Dormitorio 2	10,19 m <sup>2</sup>
Dormitorio 3	

**Total Sup. Útil Interior 73,71 m<sup>2</sup>**

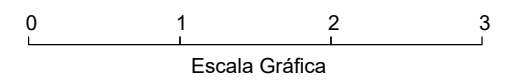
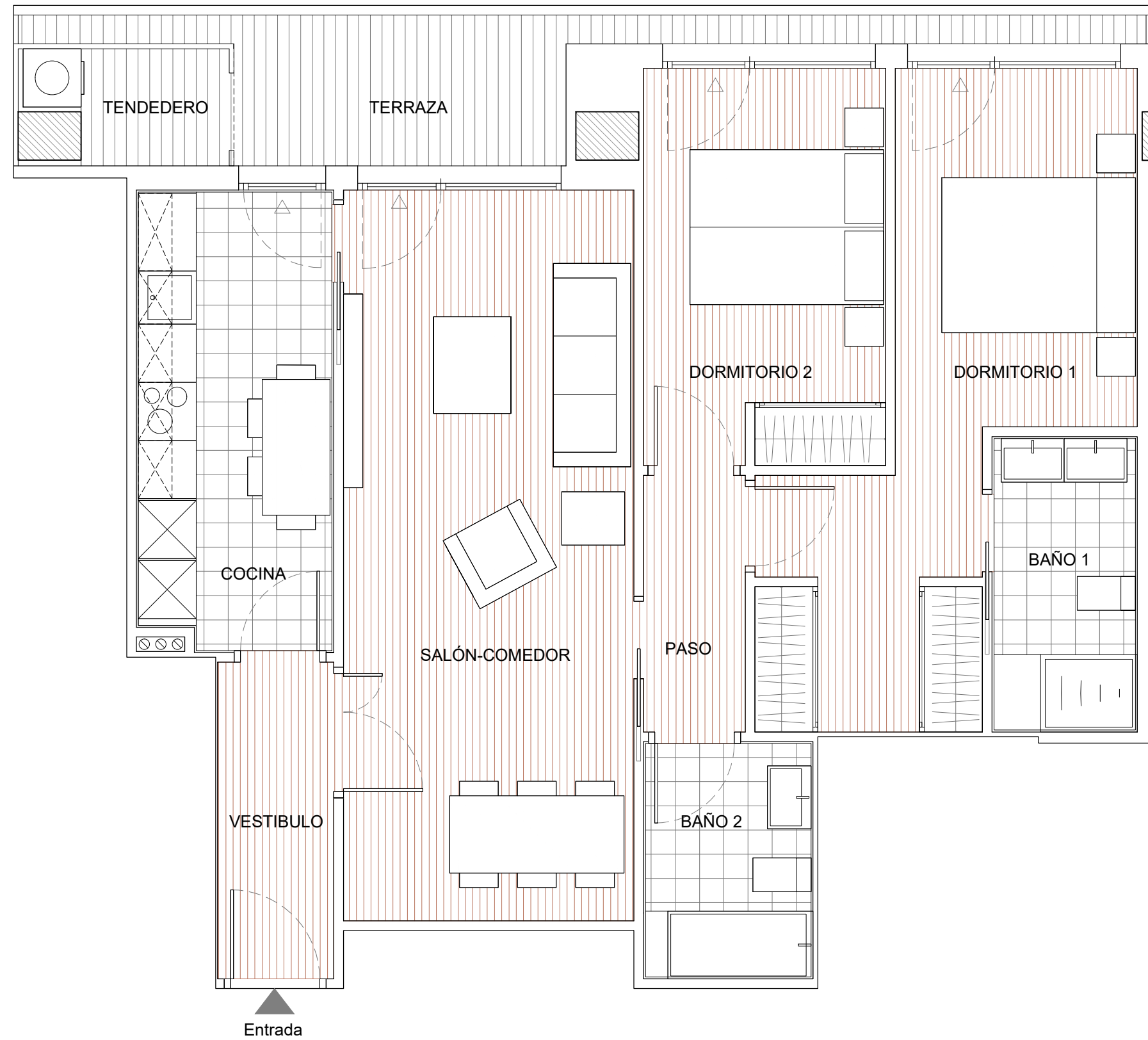
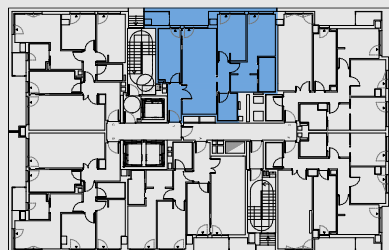
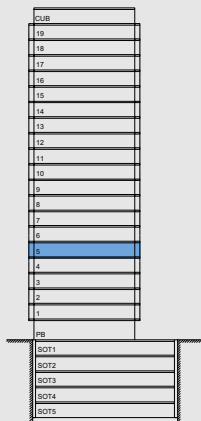
## SUPERFICIE ÚTIL EXTERIOR

Tendedero	2,40 m <sup>2</sup>
Terraza S/2	4,58 m <sup>2</sup>

**Total Sup. Útil Exterior 6,98 m<sup>2</sup>**

**TOTAL SUP. ÚTIL 80,69 m<sup>2</sup>**

**TOTAL SUP. CONSTRUIDA: 110,77 m<sup>2</sup>**



\* Hasta la redacción del proyecto técnico correspondiente plano orientativo no vinculante ni contractual, pudiendo ser modificado por requerimientos técnicos o administrativos.