

# 5C 3D

## SUPERFICIE ÚTIL INTERIOR

	C
Vestibulo	6,62 m <sup>2</sup>
Paso	3,14 m <sup>2</sup>
Cocina	8,76 m <sup>2</sup>
Salón - comedor	20,29 m <sup>2</sup>
Baño 1	3,76 m <sup>2</sup>
Baño 2	3,30 m <sup>2</sup>
Dormitorio 1	15,40 m <sup>2</sup>
Dormitorio 2	10,65 m <sup>2</sup>
Dormitorio 3	9,01 m <sup>2</sup>

**Total Sup. Útil Interior 80,93 m<sup>2</sup>**

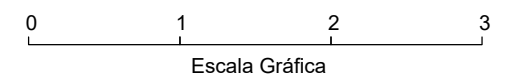
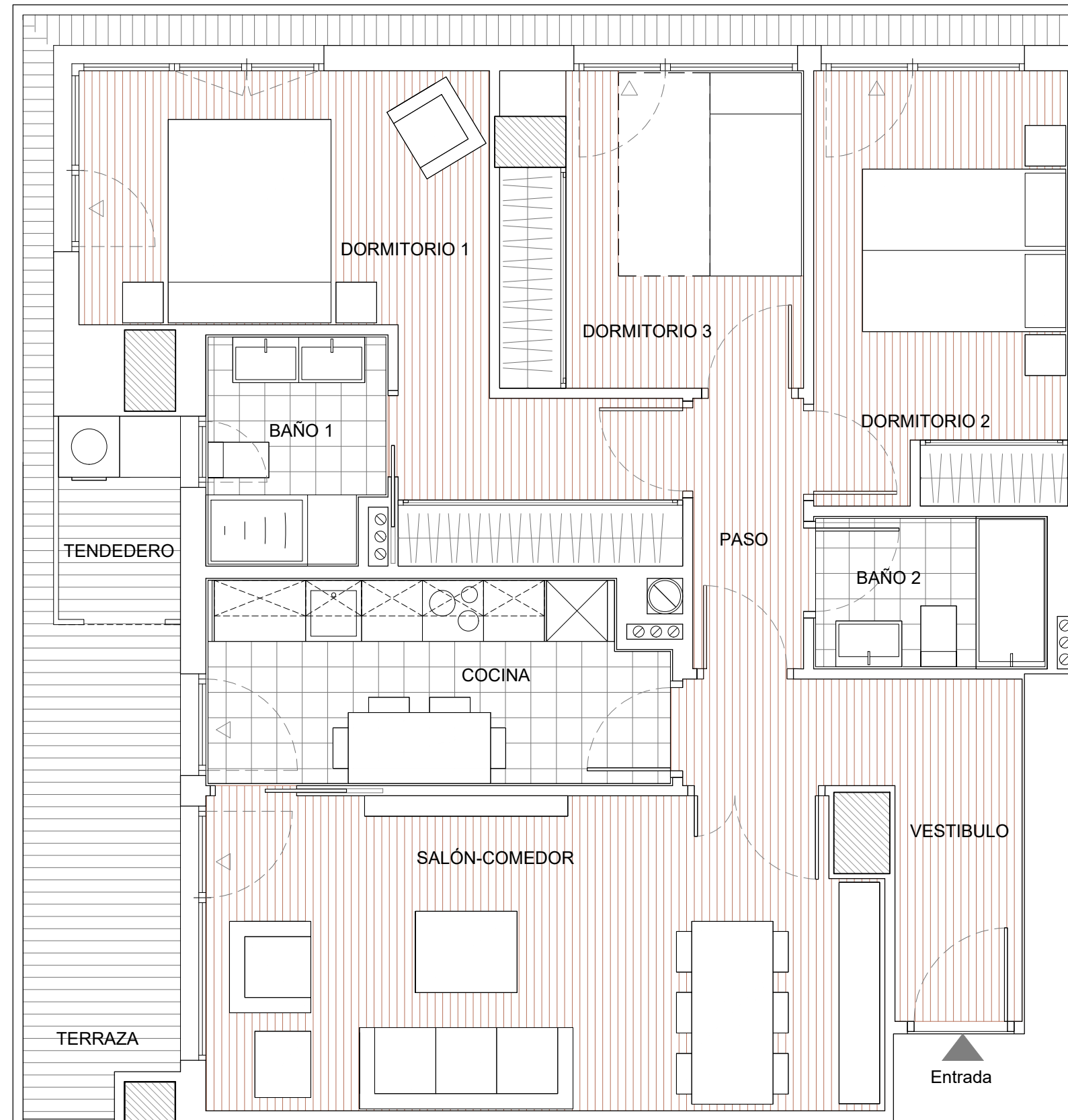
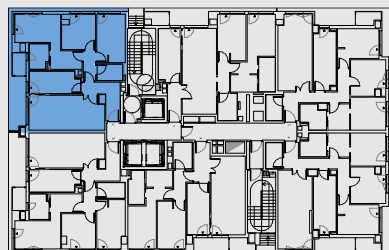
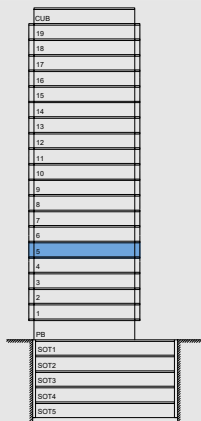
## SUPERFICIE ÚTIL EXTERIOR

Tendedero	2,40 m <sup>2</sup>
Terraza S/2	7,16 m <sup>2</sup>

**Total Sup. Útil Exterior 9,56 m<sup>2</sup>**

**TOTAL SUP. ÚTIL 90,49 m<sup>2</sup>**

**TOTAL SUP. CONSTRUIDA: 126,50 m<sup>2</sup>**



\* Hasta la redacción del proyecto técnico correspondiente plano orientativo no vinculante ni contractual, pudiendo ser modificado por requerimientos técnicos o administrativos.